

(仮称) 長生村学校給食センター建設に伴う住民説明会
～安心安全な学校給食の実現に向けて～



長生中学校
食中毒事件発生

文部科学省等による現地検査

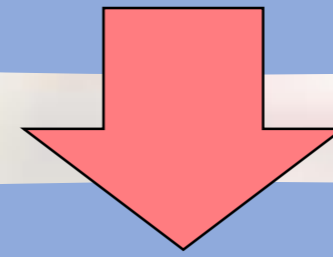
村内小中学校全ての給食調理施設の不備について指摘

給食センター新設に至る経緯について



国

平成21年「学校給食衛生管理基準」制定
ドライシステム化・動線見直し



村

平成28年 学校給食のあり方検討委員会
『センター方式が望ましい』

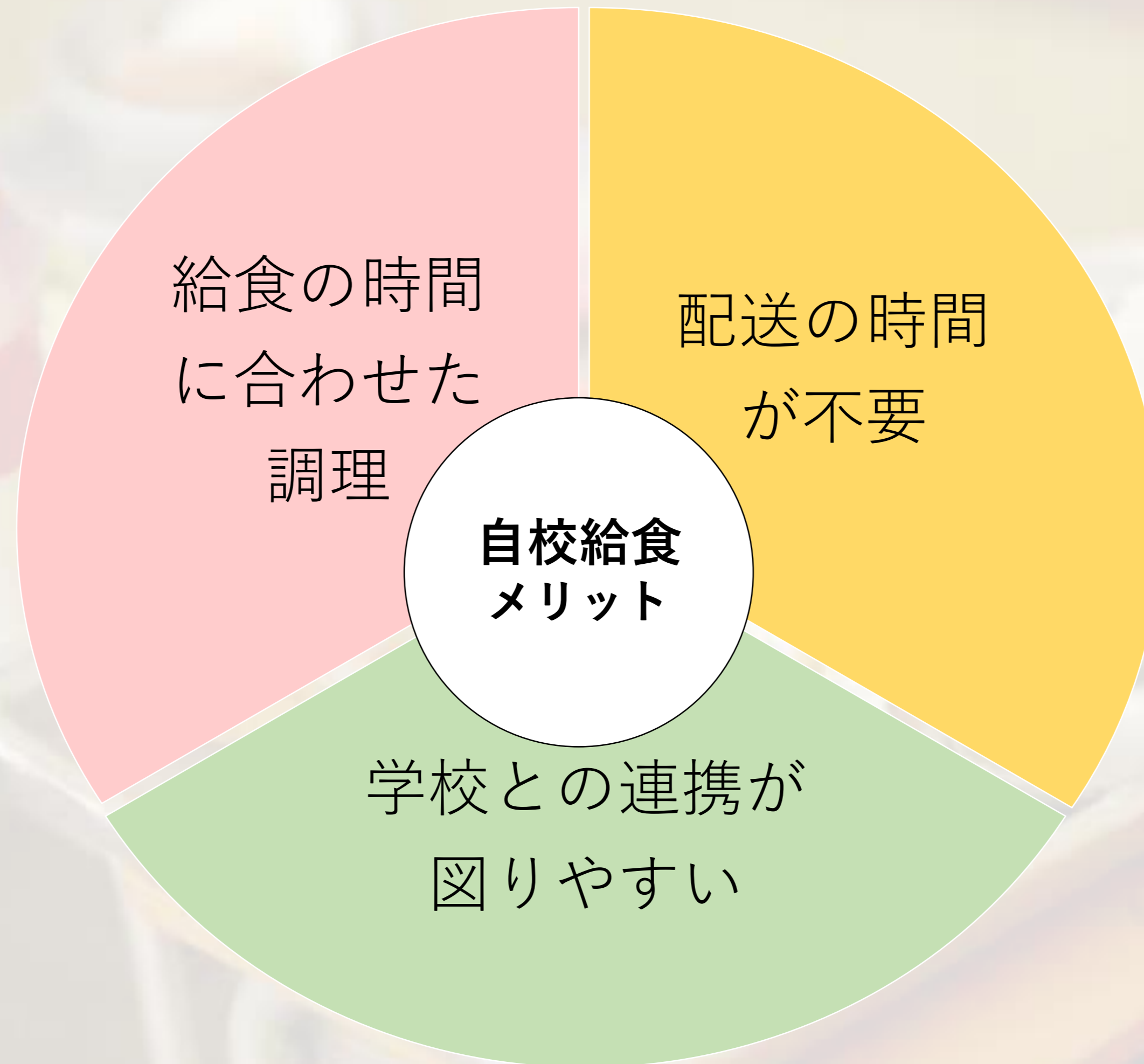
小中学校
エアコン設置



避難施設
避難路整備

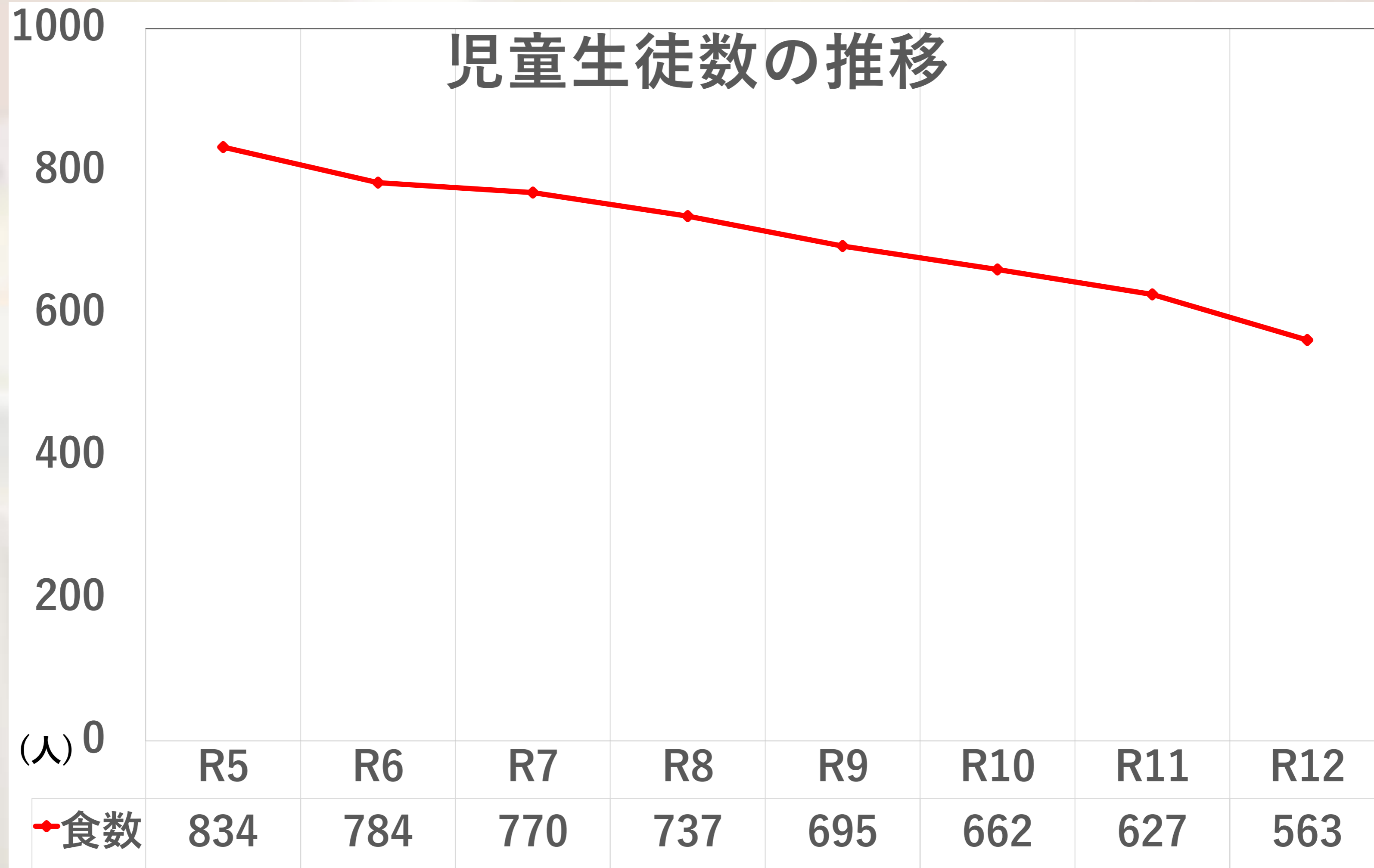
1人1台
タブレット購入

給食センター新設に至る経緯について



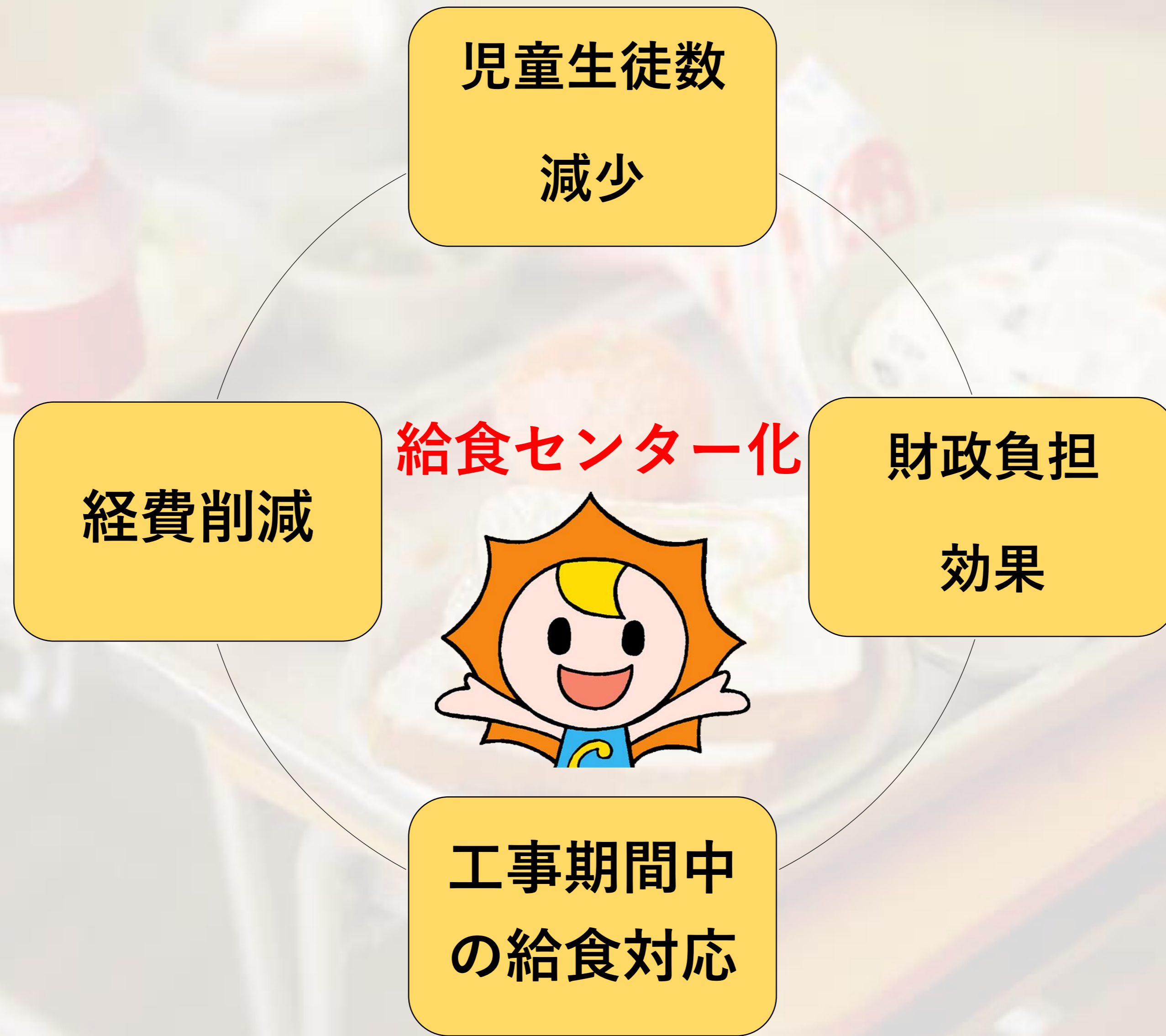
自校給食には様々な良い面もあることを理解したうえでセンター化を選定

給食センター新設に至る経緯について



※R5・R6は児童生徒数確定値 R7以降は最新の人口動態からの推計値

給食センター新設に至る経緯について



給食センターになって変わること・変わらないこと

アレルギー対応可能な調理スペースの確保

栄養士集約による業務の効率化

一方向の動線による汚染や交差事故防止

保温容器により従来通りの**適温**で提供

従来通り**地元産の食材**を使用





令和5年3月策定
**(仮称)長生村学校給食センター
建設事業基本計画**

安全安心な給食
の提供ができる
施設

食育の推進が
図れる施設

アレルギー対応が
図れる施設

防災に配慮
した施設

給食センターの概要について



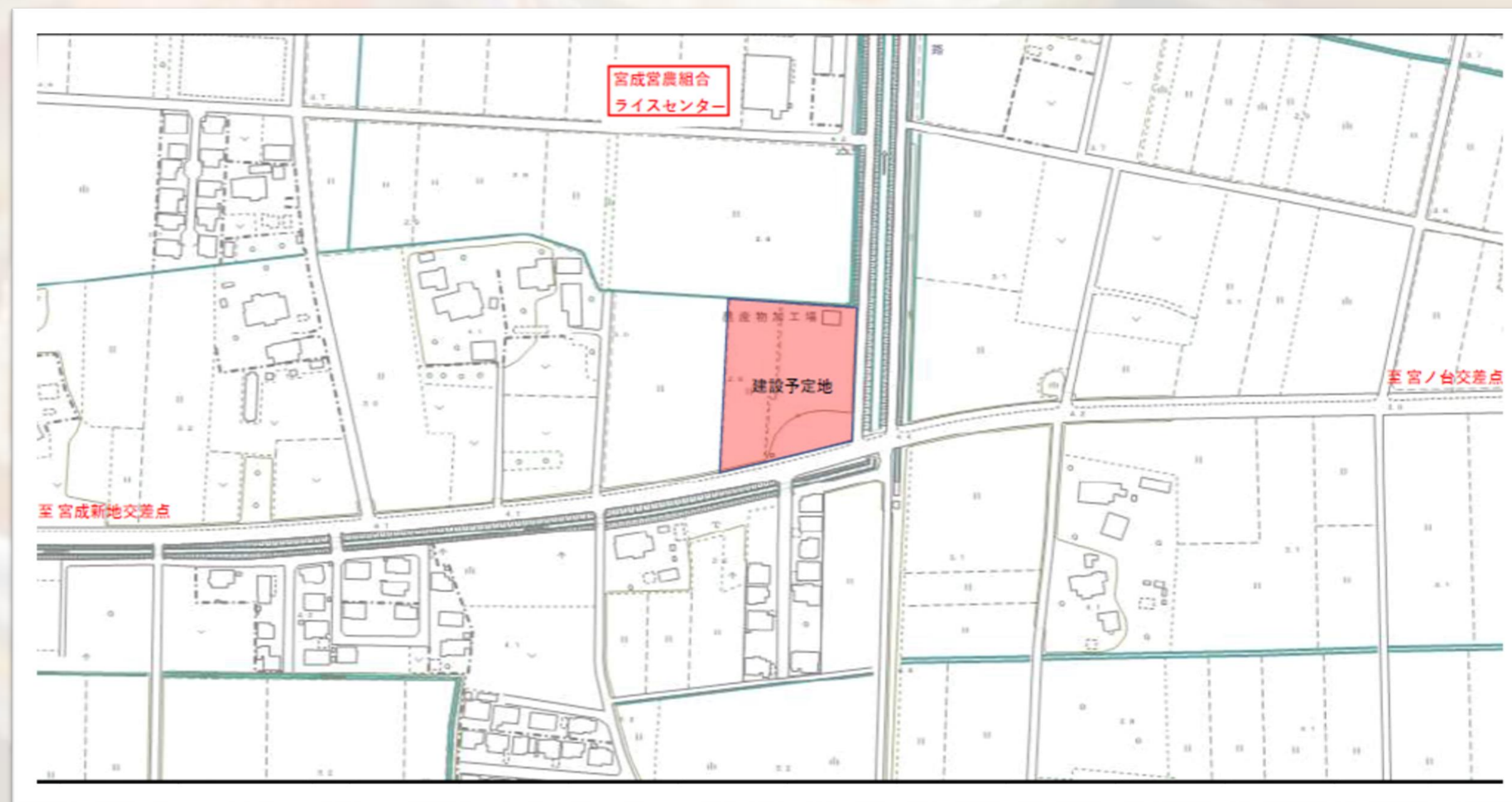
○計画敷地概要

計画場所 : 長生村宮成1557-1ほか

敷地面積 : 4,402.76㎡

隣接道路 : 《南側》村道1-12号線

: 《東側》村道3081号線



給食センターの概要について



○施設概要

構造	：鉄骨造 一部 2 階建て
面積	： 1 階床面積 1,199.16m ²
	2 階床面積 273.48m ²
	延床面積 1,472.64m ²
	建築面積 1,210.42m ²

基礎	：独立基礎
外壁	：ALCパネル
屋根	：陸屋根
付帯設備	：受水槽ポンプ室・駐輪場 排水除外施設機械室

供給給食数：1,000食/日



(仮称) 長生村学校給食センターイメージ

給食センターの概要について



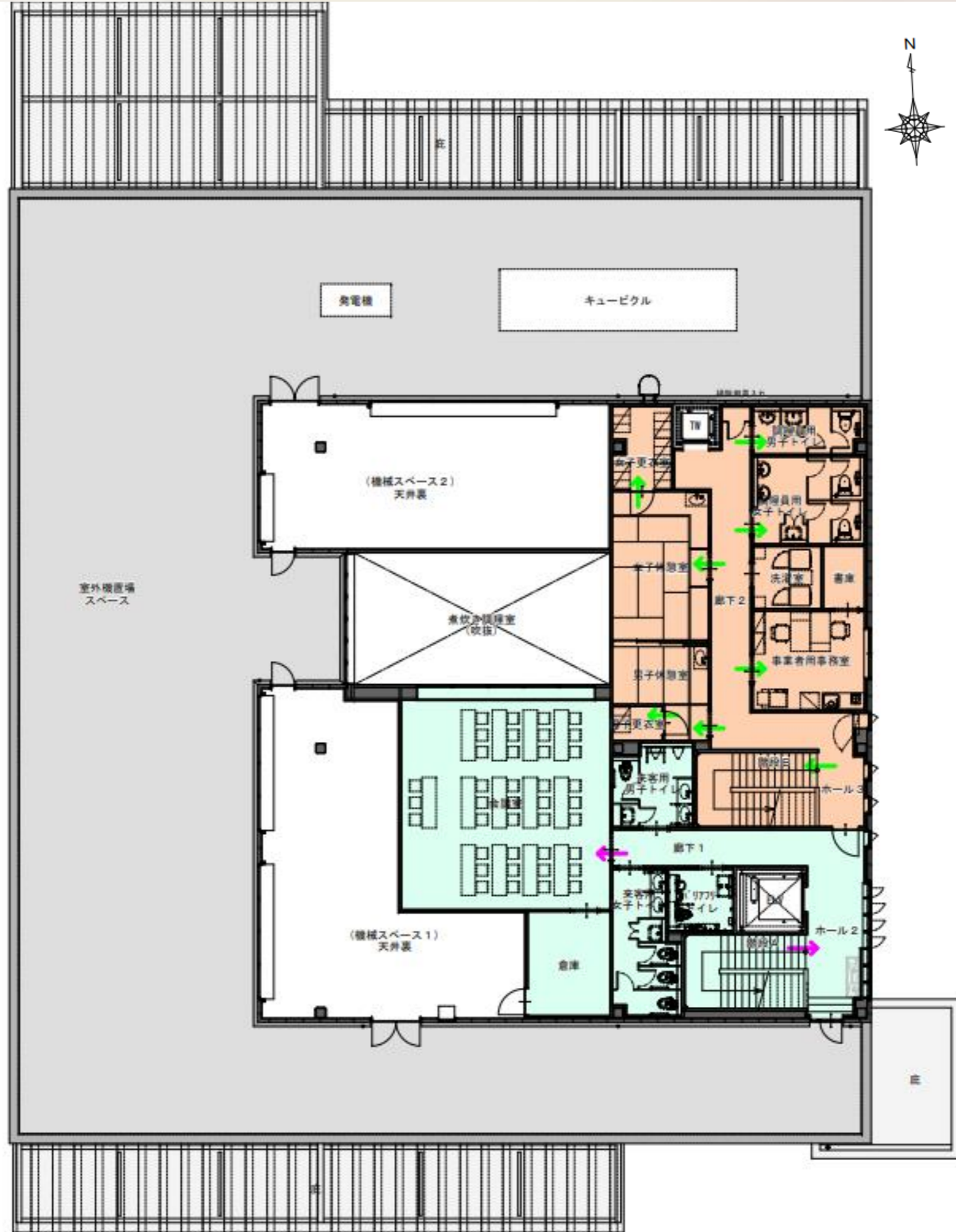
《1階平面図》





給食センターの概要について

《2階平面図》

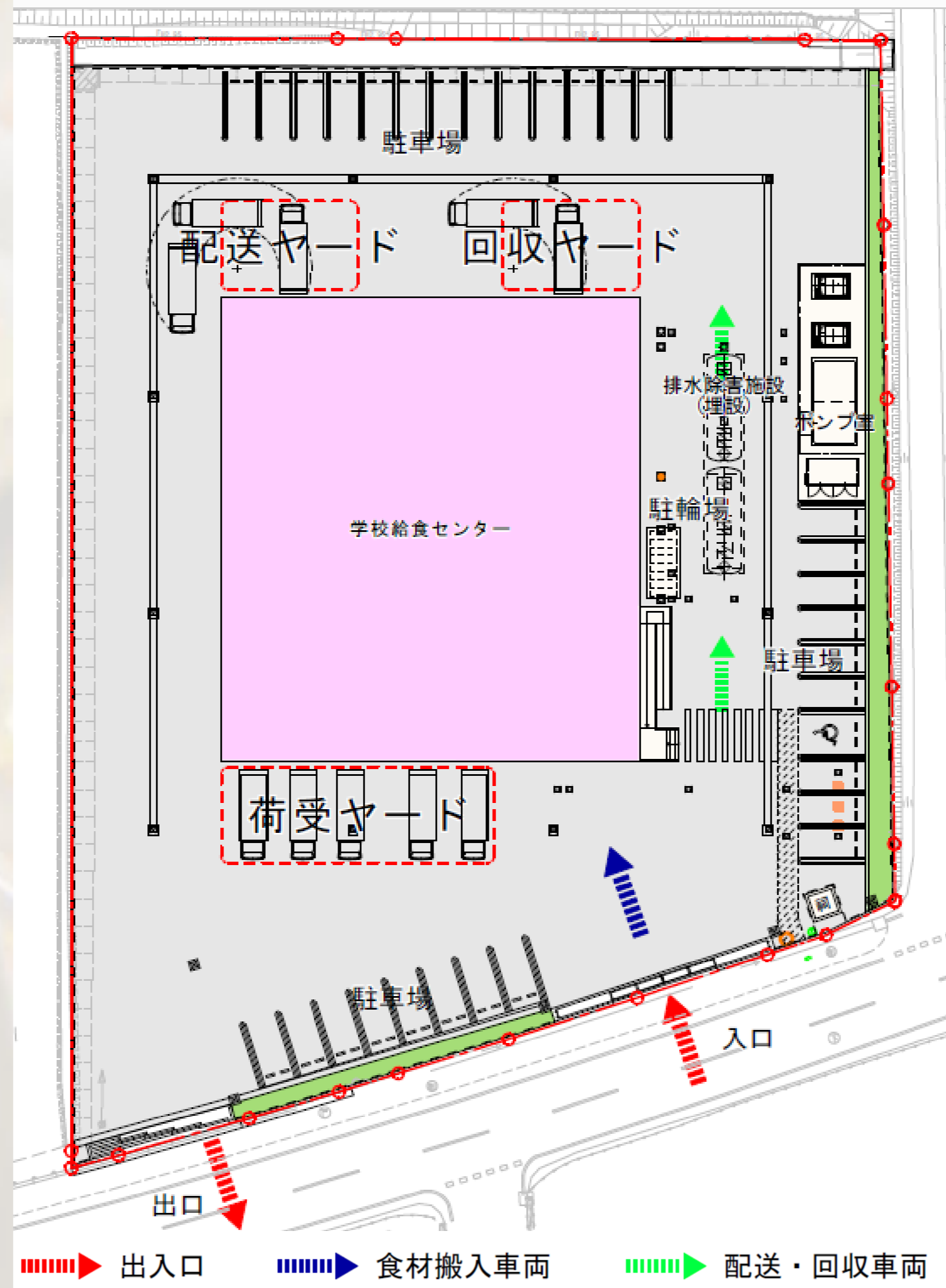


- 一般エリア
- 調理員エリア
- ➡ 調理従業者動線
- ➡ 事務職員・来客者動線

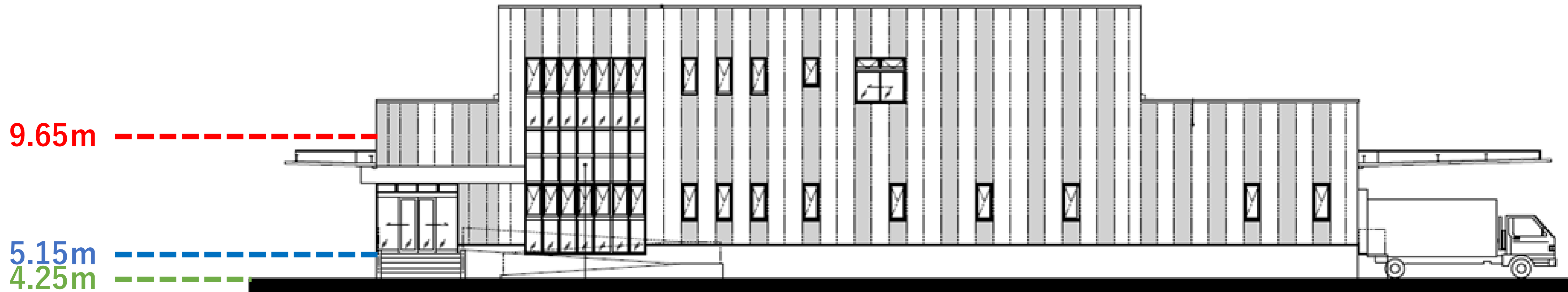
給食センターの概要について






《外構部分》



給食センターの概要について

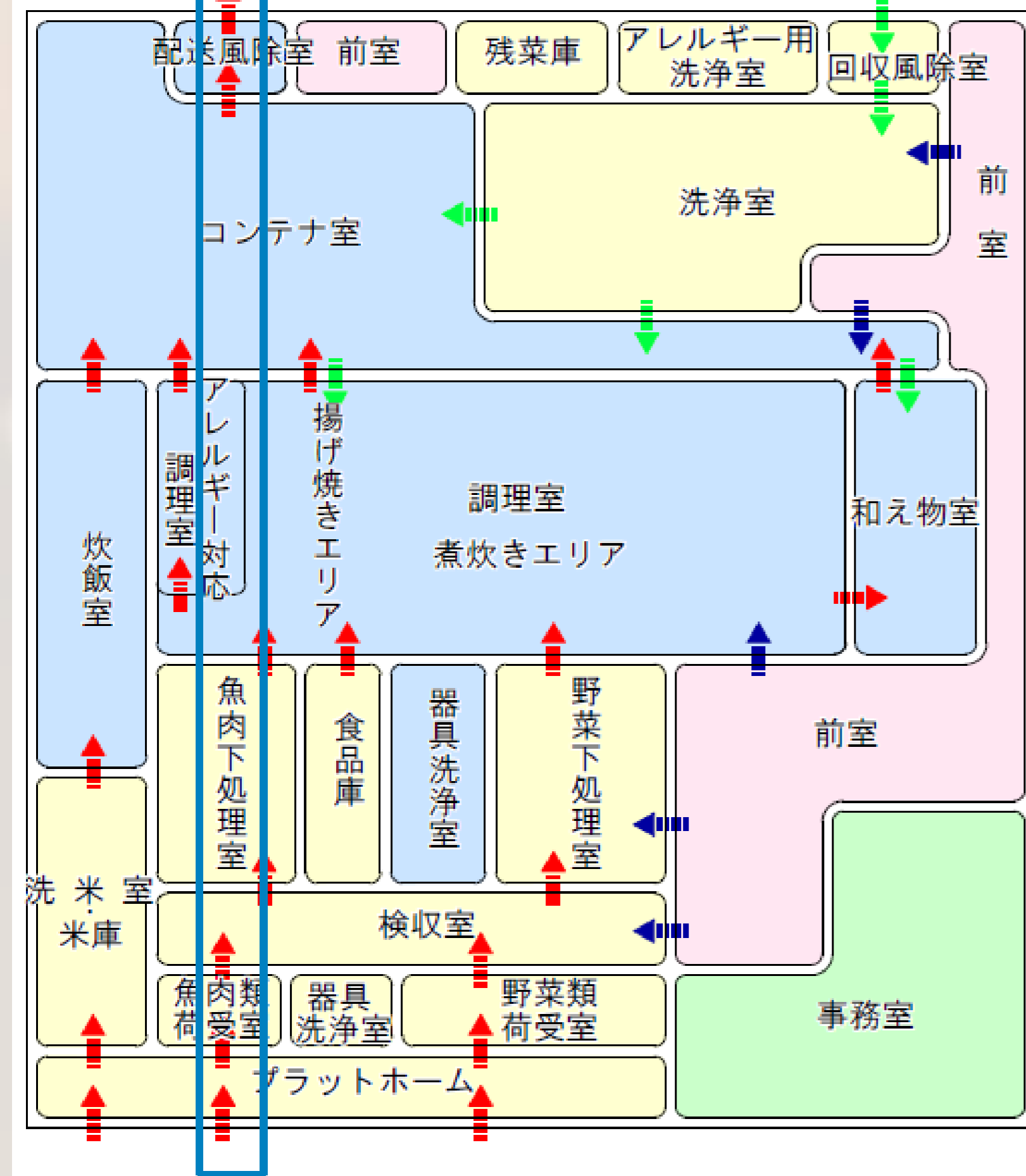


-  2階床面の高さ
-  1階床面の高さ
-  地盤の高さ

東側から見た給食センターのイメージ(立面図)



《1階平面図》



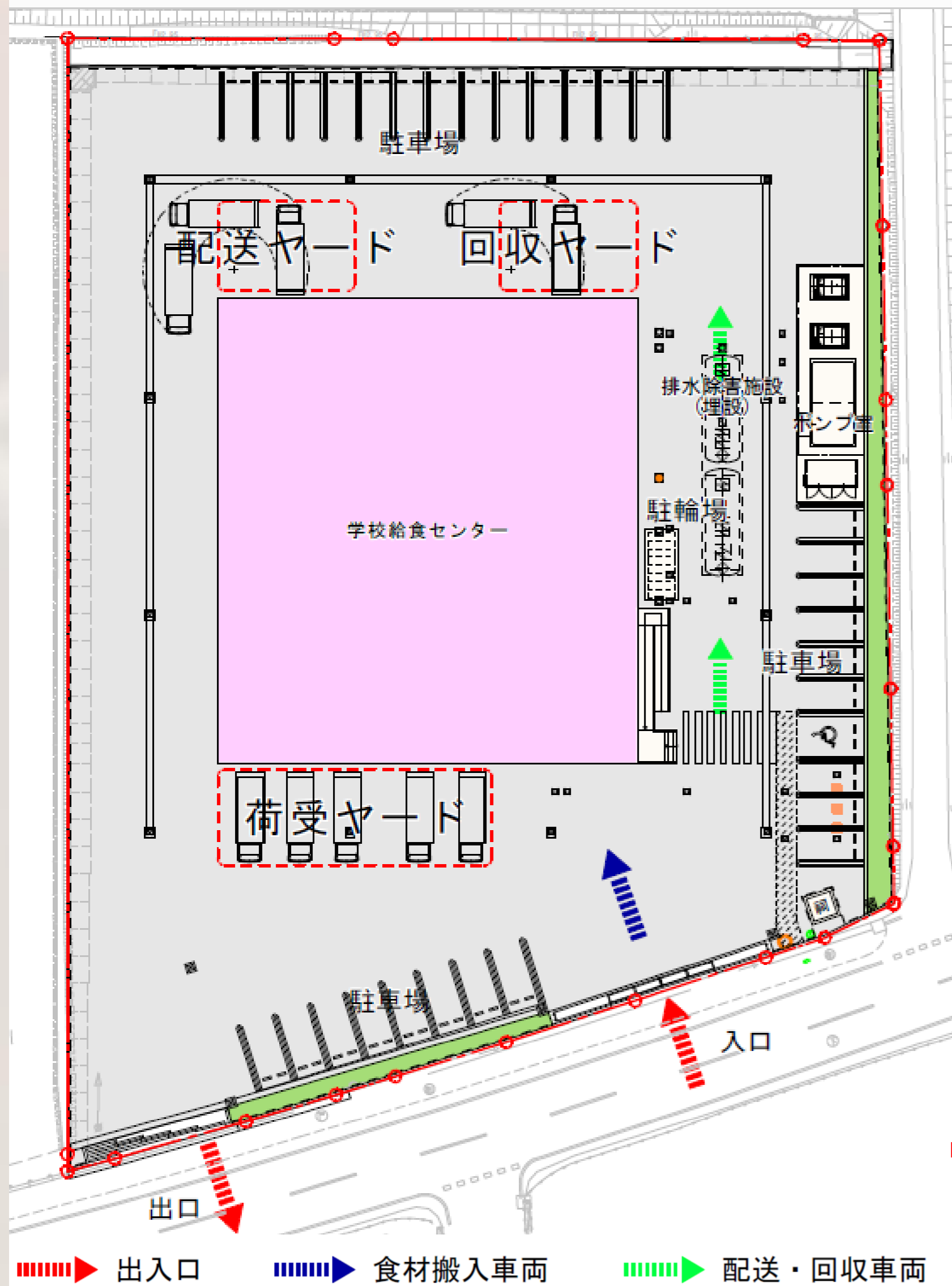
衛生管理に優れた、安心かつ
安全でコンパクトな施設

汚染区域 と 非汚染区域 を
明確に分け、調理機能を1階に集中

直線的なレイアウトで事故防止効果が
高まり、作業効率化と衛生管理を実現

食材類の移動 調理員の移動

食器・食缶の移動



**車両動線を一方通行とすることで
効率かつ安全な運用が可能**

**『千葉県福祉のまちづくり条例』や
『バリアフリー法』に準じた誰もが
利用しやすい施設**



防災機能を備えた 「食育の発信地」

災害時は2階会議室を**一時避難場所**として活用し、**炊出し機能**も完備

駐車場には災害時でも使用できる**マンホールトイレ**を設置

2階会議室から**調理過程の見学**が可能

食に関する**正しい知識**を学べる



会議室から見学するイメージ

○スケジュール(予定)

令和5年度	基本設計・実施設計
令和6年6月末	建設工事着手
令和7年7月末	給食センター完成
令和7年9月～	給食センター稼働



ご静聴ありがとうございました

